

# もっけだマーケット

## ご利用案内

ご利用お待ちしております！  
お気軽にどうぞ





## もくじ

- もっけだマーケットとは・・・ ②
- 対象となるもの・・・・・・・・・・ ②
- 運用方法・・・・・・・・・・・・・・ ③
- ゆずりたいものの確認方法・・ ④
- ゆずりたい時の手順・・・・・・・・ ⑤
- ゆずってもらう時の手順・・・・ ⑥
- その他・・・・・・・・・・・・・・ ⑦



## もっけだマーケットとは

在園児の保護者の方を対象に、子どもの成長とともに不要となったベビー用品・子ども服・おもちゃなど、使わないけど捨てるのはもったいない、おさがりを渡す先もない、などの理由でご家庭に眠ったままになっている物をお預かりし、無償譲渡することでリユースの促進・資源の有効活用を図る広野保育園の取り組みです。



## 対象となるもの

### 〈子ども用品〉

- ◎ベビー服・子ども服（洗濯したきれいなもの）
- ◎くつ・帽子（使用回数が少なくきれいなもの）
- ◎おもちゃ（壊れていない市販のもの）
- ◎絵本
- ◎紙おむつ（未開封のもの）
- ◎哺乳瓶（未使用のもの）
- ◎だっこひも・スリング・マザーバッグ
- ◎ベビーベッド・ベビーカー・ベビーサークル・バウンサー・ベビースケール・チャイルドシート・ジュニアシート



### 〈食料品〉

- ◎粉ミルク・液体ミルク
- ◎ベビーフード
- ◎缶詰・瓶詰
- ◎レトルト食品
- ◎乾麺
- ◎調味料
- ◎その他冷蔵庫を必要としない食品  
(いずれも未開封で賞味・消費期限内のもの)



### 対象外のもの

- ◎しみや汚れ、ほつれなどが多い衣類
- ◎使用歴のある下着・肌着・靴下・スタイ
- ◎開封済みのおむつ・おしりふきなどの衛生用品

対象になるか分からない時は、こども園まで電話またはお問い合わせフォームよりご連絡ください。





## 運用方法

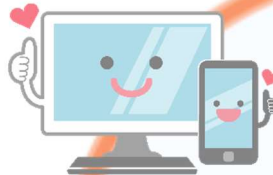


広野保育園で

ゆずりたいもの  
をお預かり



ご協力ありがとうございます！  
ご予約いたします！



広野保育園  
ホームページ

もっけだマーケットで  
情報提供

これほしいです！



必要な方に

¥0

無償譲渡

園で有効利用  
させていただきます。

\*大型のものを除く

6か月すぎても  
ゆずり先が決まら  
ないときは…🍀





# ゆずりたいものの確認方法

## 1. ホームページのもっけだマーケットのページ

① 広野保育園ホームページ・トップページのもっけだマーケットから開く

② QRコードを読み取り開く →



もっけだマーケット



もっけだマーケットをクリック



もっけだマーケットのページが開きます

## 2. もっけだマーケット特設コーナー

園では毎月誕生会から1週間程度、もっけだマーケット特設コーナーにて、ゆずりたいものの展示会を行っています。ゆずりたいものを直接手に取りご覧いただけます。

\* 大型のものを除く



## もっけだ Mokkeda Market マーケット

子どもの成長とともに、使わなくなったけどまだ使えるベビー用品、サイズアウトしたけどまだ着られる子ども服、飽きてしまったけどまだ遊べるおもちゃなど、使わないけど捨てるのはもったいない...というものをゆずりあい、リユースの促進、資源の有効活用を図る取り組みです。ゆずりたい方もゆずってほしい方もどうぞお気軽にご利用ください♡

ゆずりたい時

ゆずってほしい時

①メールで情報提供する

ゆずりたい物の写真を撮影し、「もっけだマーケットご利用案内」に掲載したQRコードからメールフォームを開き、必要事項を入力・写真を添付して送信してください。

②園に直接持ち込む

(大型のものは事前に相談ください)

①ホームページから申し込む

お問い合わせフォームから「もっけだマーケット」にチェックを入れ、必要項目を入力し「お問い合わせ内容」にゆずってほしい物の番号などを入力し送信してください。

②職員に直接申し込む

(受付は先着順のため、早めのお申込みをお勧めします)

園では毎月の誕生会から1週間程度、もっけだマーケット特設コーナーにてゆずりたい物の展示会を行っています。送迎の際はぜひご覧ください。

リアルタイム情報はこちら







# ゆずりたい時の手順

## A メール

①ゆずりたい物の写真を撮ります（複数枚可）



ベビー用品・日用品



衣類



食品

## B お持ち込み

園にゆずりたい物を直接お持ちください。



登降園時などに園にお持ちいただき、  
**職員に直接お渡しください。**



\*チャイルドシートなど大型のものは保管場所が限られるためお持ち込みできません。メールでの情報提供をお願いします。

②下記の該当する QR コードを読み取り、メールの作成画面を開きます



ベビー用品・日用品



食品



衣類

ここを  
タップ



ここを  
タップ

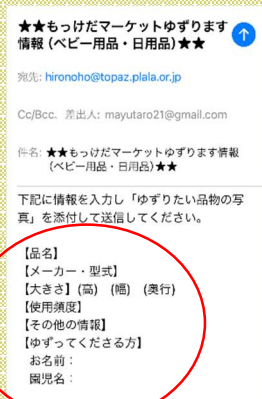


ここを  
タップ

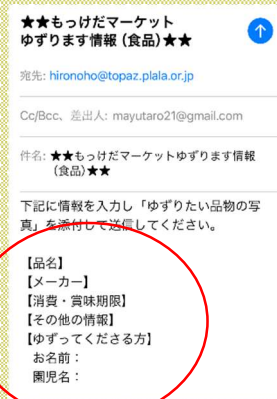


③本文に情報とお名前を入力し、写真を添付して送信してください

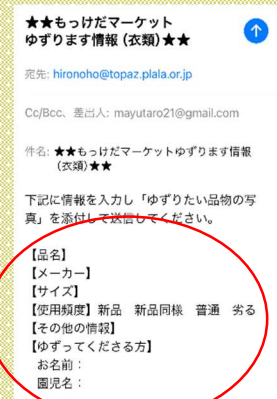
本文



本文



本文



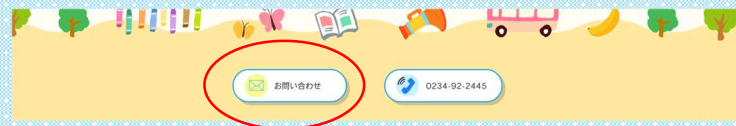




## ゆずってもらう時の手順

### A ホームページの「お問い合わせ」から申し込む

1) トップページの上、または各ページの下にあるお問い合わせアイコンをクリック



2) 「お問い合わせ項目」の【もっけだマーケット】にチェックを入れます

お問い合わせ項目 **必須**

入園について
  見学のご希望  
 ともだちいっぱいあそぼうランド！！について  
 一時預かり保育について
  **もっけだマーケット**  
 その他

お名前 **必須**

ふりがな **必須**  自動入力されますが、正しいか確認をお願いします

3) 必須項目を入力し、「お問い合わせ内容」にゆずってほしい物の番号などを記入し送信してください

ご返信方法 **必須**  メール  電話

お問い合わせ内容 **必須**

①長袖カットソーを譲って欲しいです。

内容をご確認の上チェックを入れてください。(転送・営業メールではないことに同意します)

[確認画面へ進む](#)

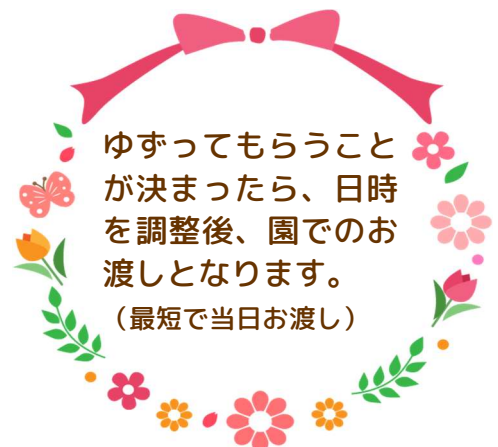
### B 職員に直接申し込む

もっけだマーケットの〇〇がほしいです。



わかりました！確認しますね。

受け付けは先着順のため、早めのお申込みをお勧めします。





## その他

- チャイルドシートやベビーベッドなど大型のものは、園での保管場所が限られるため、ゆずり先が決まるまで各家庭での保管をお願いします。
- もっけだマーケットへの掲載期間は6か月です。  
6か月が過ぎてもゆずり先が決まらなかった時は、大型のものを除き、園で有効活用させていただきます。